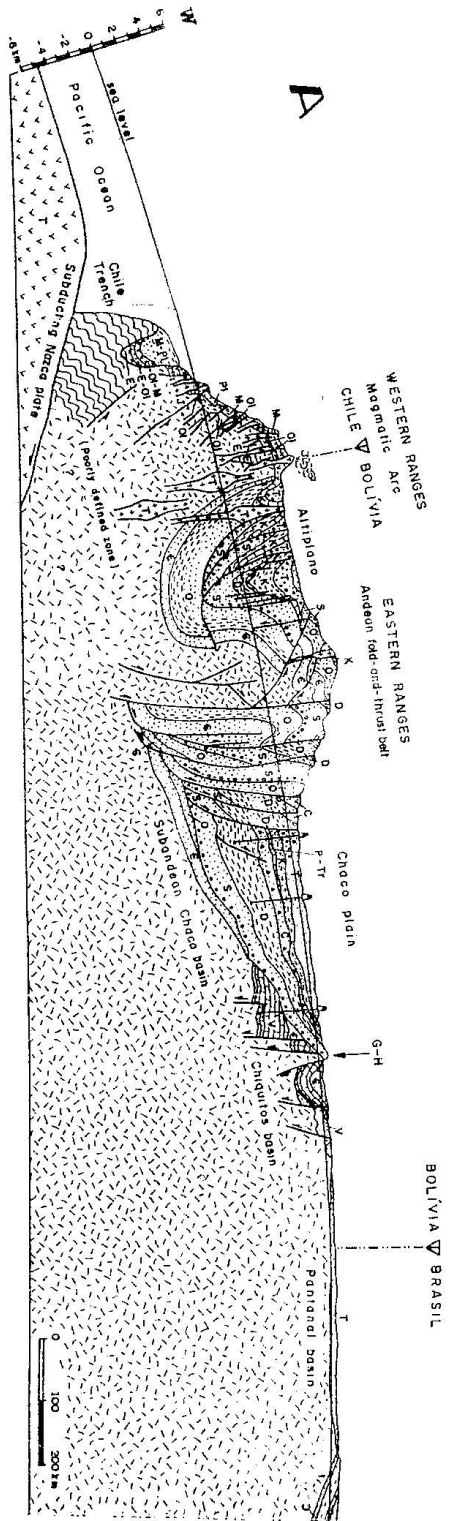


ESTRATIGRAFÍA Y GEOLOGIA HISTORICA (Plan 2010)  
JTP: Geól. Juan G. Veizaga Saavedra  
19 de agosto de 2021

## **TRABAJO PRACTICO N° 9**

### **Cuencas sedimentarias: Márgenes divergentes**

- 1.- Explicar y dibujar las fases de formación de una cuenca de rift intracontinental, mencionando la intensidad de la acomodación, aporte sedimentario, mecanismo e intensidad de subsidencia en cada fase (prerift, sinrift y postrift).
- 2.- Explicar y dibujar las fases de formación de una cuenca de aulacógeno, mencionando la intensidad de la acomodación, aporte sedimentario, mecanismo e intensidad de subsidencia en cada fase (fase de graben, fase de subsidencia y fase de compresión o inversión)
- 3.-Explicar y dibujar las fases de formación de una cuenca de margen pasivo o tipo Atlántico. En un mapa mundial marcas los márgenes pasivos actuales.
- 4.- Dar por lo menos 2 ejemplos de los distintos tipos de cuencas sedimentarias argentinas. Consultar: Tomos I (1979) y II (1980) de la Geología Regional Argentina; Cuencas Sedimentarias Argentinas (1987); Geología Argentina (1999)

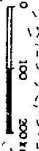


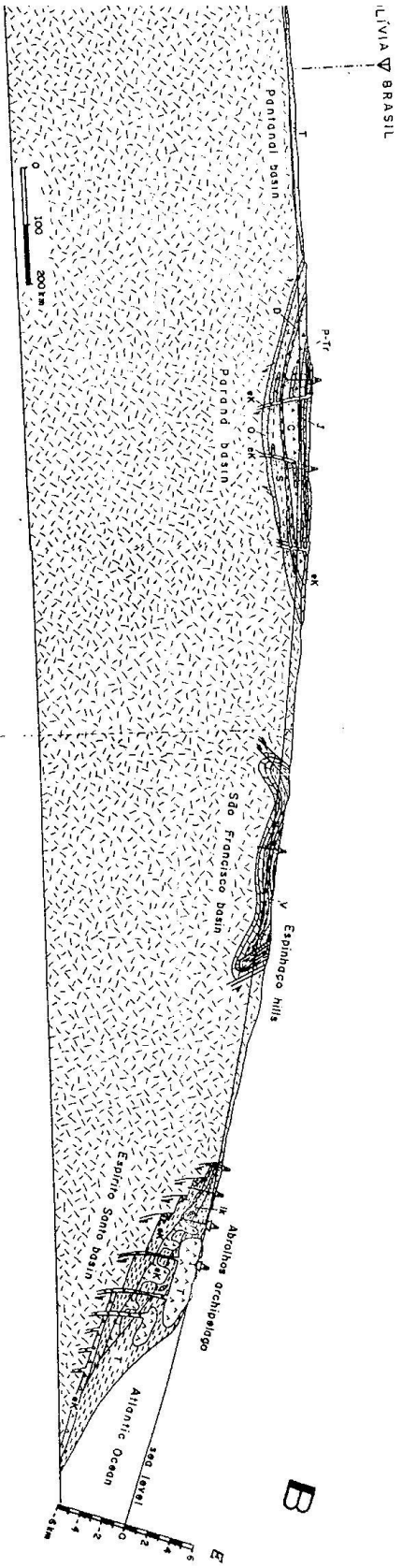
A

WESTERN RANGES  
Magmatic Arc  
CHILE ▽ BOLIVIA

EASTERN RANGES  
Andean fold-and-thrust belt

BOLIVIA ▽ BRASIL





**B**

ILVIA ▽ BRASIL